

# La Couverte - Construction Communautaire

La Couverte - Construction Communautaire est une coopérative de solidarité qui fait de la rénovation résidentielle et des ateliers dans le but de créer une communauté qui vise le partage d'expertises et l'autonomisation.



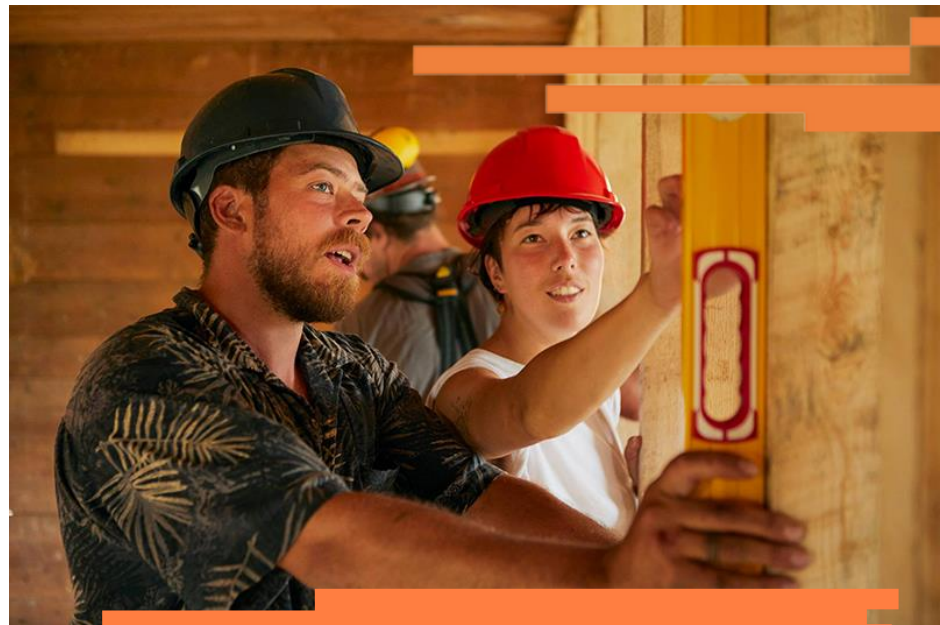
## SISMIC

Portrait d'entreprise collective

# Pourquoi l'économie sociale ?

L'équipe choisit la coopérative de solidarité, car elle permet, même en étant à but non lucratif, de créer des échanges marchands avec les membres et de rester une entreprise avec des objectifs sociaux. De plus, le modèle horizontal offre un potentiel infini.

« La coopérative, ça permet vraiment de répondre aux intérêts et des travailleurs et des clients et des fournisseurs. Ça veut dire qu'il y a même des travailleurs autonomes qui peuvent travailler pour nous en sous-traitance. Y'a un centre communautaire qui veut devenir membre pour avoir des ateliers constants. Ça crée tout un beau réseau. »



# La petite histoire

Nathan évolue en construction pendant quelques années, entre autres dans une entreprise spécialisée dans la toiture de tôle. Son envie de travailler sur d'autres maisons que celles de personnes en moyen le pousse à donner de son temps, ici et là, pour des petites réparations chez ceux et celles qui en ont besoin.

Aussi, il rêve de chantiers différents, plus humains, plus inclusifs, avec plus de femmes et plus axés sur le bien-être de la main-d'œuvre. C'est de ces 2 désirs que naît en lui l'idée d'une entreprise de construction communautaire.

Lui, Catherine et Renaud commencent donc les démarches, entre autres auprès de Sismic. Par la suite, Édouard et Laurence se joignent aussi au projet pour former une équipe qui continue de grandir.



# Comment ça fonctionne ?

En tant que coop, La Couverte a différents types de membres. Les membres utilisateurs, qui ont des avantages sur les demandes de services, les membres travailleurs, donc les employé-es, les membres fournisseurs et les membres de soutien.

Pour sa clientèle, l'entreprise a une approche qui vise à inclure, si voulue, les propriétaires des résidences sur les chantiers afin de participer aux travaux pour comprendre et apprendre, et peut-être, devenir plus autonomes. Dans la même idée, La Couverte propose divers ateliers pour familiariser les gens, dont les femmes, avec différents aspects de la construction et de la rénovation résidentielle.

Du point de vue des prix, elle offre des tarifs justes. Au lieu de soumissions, elle fait des estimations, mais ne facture à la fin des travaux que les heures travaillées et les frais engendrés. Elle ne fait aucun profit sur les matériaux qu'elle fournit et prend seulement un petit pourcentage sur le coût de la main-d'œuvre, qui sert à financer les coûts d'opération de l'entreprise et ses projets. La Couverte offre aussi un tarif préférentiel pour aider les foyers à plus petits revenus à faire leurs travaux.

Bref, tout pour que la construction reste accessible pour tout le monde de sa communauté et ainsi aider à conserver le patrimoine bâti et à assurer des constructions plus écologiques.

# Maintenant et demain

Tout se met en marche pour La Couverte. Grâce à une campagne de sociofinancement, l'équipe se déplace maintenant avec leur camion nommé Délice qui leur permet de transporter matériel et outils. Avec l'arrivée de leur licence RBQ, les chantiers peuvent maintenant commencer. Et l'équipe en a plusieurs devant elle.



**Le futur?** Il est plein d'idées et de projets. Entre autres, celle de s'équiper et de se spécialiser dans les toitures de tôle patrimoniales. Sans oublier que l'équipe veut aussi ouvrir un atelier communautaire, mettre en place plus de formations et plus de partenariats avec d'autres entreprises aux mêmes objectifs sociaux. En résumé, les possibilités n'ont pas de limites, tant que c'est pour aider.